

รายงานสถิติเกี่ยวกับการติดตั้งระบบ GPS

ณ วันที่ 23 ตุลาคม 2566

1. จำนวนผู้ให้บริการ GPS ที่เชื่อมต่อข้อมูลกับกรมการขนส่งทางบก 208 ราย
2. จำนวนผู้ให้บริการ GPS และจำนวนรุ่น GPS ที่ได้รับการรับรองจากกรม

| | |
|--|---|
| จำนวนผู้ให้บริการ GPS ที่ได้รับการรับรองจากกรม (ราย) | จำนวนรุ่น GPS ที่ได้รับการรับรองจากกรม (รุ่น) |
| 163 | 606 |

3. จำนวนรถที่เชื่อมต่อข้อมูลกับศูนย์ GPS

| รถโดยสารประจำทาง | รถโดยสารไม่ประจำทาง | รถบรรทุกไม่ประจำทาง | รถบรรทุกส่วนบุคคล | รถอื่นๆ | รวม |
|------------------|---------------------|---------------------|-------------------|---------|---------|
| 25,475 | 45,705 | 151,259 | 250,698 | 55,925 | 529,062 |

4. จำนวนรถที่ต้องติดตั้ง GPS และที่ติดตั้ง GPS แล้ว

| ประเภทรถ | จำนวนรถที่ต้องติดตั้ง GPS (คัน) | จำนวนรถที่ติดตั้ง GPS แล้ว (คัน) | รถที่ติดตั้ง GPS แล้ว (ร้อยละ) | ความเร็วเกิน (คัน) | ร้อยละของรถที่ใช้ความเร็วเกิน | ความเร็วสูงสุด (กม./ชม.) | ความเร็วเกินเฉลี่ย (กม./ชม.) |
|-----------------|---------------------------------|----------------------------------|--------------------------------|--------------------|-------------------------------|--------------------------|------------------------------|
| รถโดยสาร | | | | | | | |
| •ประจำทาง | 15,156 | 15,156 | 100.00 | 51 | 0.34 | 119 | 101.52 |
| - หมวด 1 | 4,152 | 4,152 | 100.00 | | | | |
| - หมวด 2 | 5,418 | 5,418 | 100.00 | | | | |
| - หมวด 3 | 5,586 | 5,586 | 100.00 | | | | |
| •ไม่ประจำทาง | 45,705 | 45,705 | 100.00 | 106 | 0.23 | 129 | 104.00 |
| รวมรถโดยสาร | 60,861 | 60,861 | 100.00 | 157 | 0.26 | | 103.19 |
| รถบรรทุก | | | | | | | |
| •ไม่ประจำทาง | 158,459 | 151,259 | 95.46 | 74 | 0.05 | 125 | 105.31 |
| •ส่วนบุคคล | 250,698 | 250,698 | 100.00 | 48 | 0.02 | 121 | 104.31 |
| รวมรถบรรทุก | 409,157 | 401,957 | 98.24 | 122 | 0.03 | | 104.92 |
| รวมทั้งหมด | 470,018 | 462,818 | 98.47 | 279 | 0.06 | | 103.95 |

5. จำนวนรถตู้โดยสารที่ต้องติดตั้ง GPS และที่ติดตั้ง GPS แล้ว

| ประเภทรถ | จำนวนรถที่ต้องติดตั้ง GPS (คัน) | จำนวนรถที่ติดตั้ง GPS แล้ว (คัน) | รถที่ติดตั้ง GPS แล้ว (ร้อยละ) | ความเร็วเกิน (คัน) | ร้อยละของรถที่ใช้ความเร็วเกิน | ความเร็วสูงสุด (กม./ชม.) | ความเร็วเกินเฉลี่ย (กม./ชม.) |
|--------------|---------------------------------|----------------------------------|--------------------------------|--------------------|-------------------------------|--------------------------|------------------------------|
| •ประจำทาง | 7,422 | 4,827 | 65.04 | | | | |
| - หมวด 1 | 2,425 | 2,381 | 98.19 | | | | |
| - หมวด 2 | 2,175 | 1,929 | 88.69 | 27 | 1.40 | 119 | 102.29 |
| - หมวด 3 | 2,822 | 517 | 18.32 | | | | |
| •ไม่ประจำทาง | 22,081 | 19,730 | 89.35 | | | | |
| รวมทั้งหมด | 29,503 | 24,557 | 83.24 | | | | |

6. จำนวนรถโดยสาร 2 ชั้น ที่ต้องติดตั้ง GPS และที่ติดตั้ง GPS แล้ว

| ประเภทรถ | จำนวนรถที่ต้องติดตั้ง GPS (คัน) | จำนวนรถที่ติดตั้ง GPS แล้ว (คัน) | รถที่ติดตั้ง GPS แล้ว (ร้อยละ) | ความเร็วเกิน (คัน) | ร้อยละของรถที่ใช้ความเร็วเกิน | ความเร็วสูงสุด (กม./ชม.) | ความเร็วเกินเฉลี่ย (กม./ชม.) |
|--------------|---------------------------------|----------------------------------|--------------------------------|--------------------|-------------------------------|--------------------------|------------------------------|
| •ประจำทาง | 1,085 | 1,021 | 94.10 | 5 | 0.49 | 104 | 100.40 |
| •ไม่ประจำทาง | 4,638 | 3,908 | 84.26 | 8 | 0.20 | 111 | 101.25 |
| •ส่วนบุคคล | 31 | 12 | 38.71 | 0 | 0.00 | 0 | 0.00 |
| รวมทั้งหมด | 5,754 | 4,941 | 85.87 | 13 | 0.26 | | 100.92 |

7. จำนวนรถพยาบาลที่เชื่อมต่อข้อมูลกับศูนย์ GPS

หน่วย : คัน

| รย.1 | รย.2 | รย.3 | รวม |
|------|------|------|-------|
| 951 | 182 | 15 | 1,148 |

รายงานสถิติการกระทำความผิดจากระบบ GPS รถทุกประเภท ทั่วประเทศ

เดือน ตุลาคม 2566

หน่วย : คัน

| วันที่ | | 1 ต.ค. | 2 ต.ค. | 3 ต.ค. | 4 ต.ค. | 5 ต.ค. | 6 ต.ค. | 7 ต.ค. | 8 ต.ค. | 9 ต.ค. | 10 ต.ค. | 11 ต.ค. | 12 ต.ค. | 13 ต.ค. | 14 ต.ค. | 15 ต.ค. | 16 ต.ค. | 17 ต.ค. | 18 ต.ค. | 19 ต.ค. | 20 ต.ค. | 21 ต.ค. | 22 ต.ค. | 23 ต.ค. | ค่าเฉลี่ยจำนวนรถ ที่กระทำความผิด | |
|----------|-------------|---------------------|--------|--------|--------|--------|--------|--------|--------|--------|---------|---------|---------|---------|---------|---------|---------|---------|---------|---------|---------|---------|---------|---------|-------------------------------------|--------|
| รถโดยสาร | ประจำทาง | ความเร็วเกิน | 53 | 40 | 32 | 39 | 40 | 29 | 43 | 31 | 37 | 40 | 42 | 49 | 53 | 45 | 59 | 45 | 49 | 39 | 48 | 48 | 53 | 44 | 51 | 44 |
| | | ไม่แสดงตน | 1,773 | 1,904 | 1,905 | 1,862 | 1,838 | 1,951 | 1,841 | 1,903 | 2,246 | 2,025 | 1,954 | 2,172 | 2,132 | 1,996 | 2,073 | 2,111 | 2,034 | 1,946 | 1,926 | 2,022 | 2,217 | 1,814 | 1,946 | 1,982 |
| | | ชั่วโมงการทำงานเกิน | 2,509 | 2,552 | 2,836 | 2,698 | 2,596 | 3,042 | 2,692 | 2,676 | 2,735 | 2,672 | 3,085 | 3,357 | 2,968 | 2,274 | 3,148 | 2,920 | 2,638 | 2,642 | 2,533 | 2,289 | 2,740 | 2,282 | 2,398 | 2,708 |
| | ไม่ประจำทาง | ความเร็วเกิน | 76 | 78 | 72 | 79 | 88 | 74 | 64 | 71 | 85 | 68 | 79 | 83 | 83 | 98 | 91 | 85 | 71 | 96 | 101 | 94 | 108 | 92 | 106 | 84 |
| | | ไม่แสดงตน | 1,931 | 3,124 | 3,075 | 3,068 | 3,113 | 3,302 | 2,638 | 1,943 | 3,417 | 3,156 | 3,123 | 3,134 | 2,321 | 2,086 | 1,884 | 3,027 | 2,883 | 3,005 | 3,008 | 3,154 | 2,527 | 2,036 | 2,107 | 2,742 |
| | | ชั่วโมงการทำงานเกิน | 1,067 | 858 | 792 | 770 | 761 | 1,025 | 940 | 1,026 | 985 | 832 | 942 | 1,083 | 1,118 | 872 | 1,206 | 958 | 724 | 725 | 786 | 975 | 1,265 | 1,084 | 997 | 947 |
| | ส่วนบุคคล | ความเร็วเกิน | 0 | 1 | 2 | 2 | 2 | 1 | 1 | 1 | 1 | 1 | 1 | 2 | 2 | 4 | 0 | 1 | 1 | 2 | 2 | 0 | 2 | 1 | 1 | 1 |
| | | ไม่แสดงตน | 2 | 11 | 9 | 8 | 15 | 14 | 9 | 3 | 9 | 11 | 10 | 12 | 2 | 12 | 5 | 8 | 10 | 9 | 9 | 3 | 7 | 4 | 3 | 8 |
| | | ชั่วโมงการทำงานเกิน | 1 | 1 | 2 | 0 | 2 | 2 | 2 | 1 | 0 | 2 | 1 | 2 | 1 | 2 | 1 | 2 | 8 | 0 | 0 | 1 | 0 | 0 | 3 | 1 |
| รถบรรทุก | ประจำทาง | ความเร็วเกิน | 56 | 71 | 69 | 65 | 95 | 91 | 65 | 53 | 74 | 91 | 74 | 75 | 64 | 62 | 46 | 62 | 71 | 82 | 86 | 91 | 87 | 45 | 74 | 72 |
| | | ไม่แสดงตน | 20,678 | 32,720 | 36,282 | 37,396 | 37,732 | 37,154 | 32,237 | 20,475 | 34,785 | 38,551 | 38,993 | 38,623 | 27,524 | 28,217 | 20,151 | 34,811 | 39,261 | 40,982 | 41,380 | 41,454 | 35,856 | 21,569 | 25,329 | 33,137 |
| | | ชั่วโมงการทำงานเกิน | 19,031 | 20,031 | 25,178 | 26,508 | 26,656 | 26,863 | 23,634 | 19,829 | 21,951 | 26,078 | 28,683 | 27,679 | 23,336 | 19,826 | 18,620 | 21,930 | 27,071 | 28,831 | 28,938 | 28,650 | 26,838 | 19,635 | 19,501 | 24,143 |
| | ส่วนบุคคล | ความเร็วเกิน | 28 | 39 | 41 | 38 | 48 | 40 | 43 | 35 | 34 | 59 | 42 | 47 | 37 | 42 | 43 | 37 | 47 | 42 | 46 | 52 | 40 | 32 | 48 | 42 |
| | | ไม่แสดงตน | 11,376 | 16,816 | 17,849 | 16,983 | 17,154 | 16,505 | 16,082 | 11,310 | 16,718 | 17,043 | 17,147 | 17,773 | 14,236 | 15,555 | 12,443 | 17,832 | 19,027 | 19,261 | 19,397 | 19,422 | 16,847 | 12,130 | 15,426 | 16,275 |
| | | ชั่วโมงการทำงานเกิน | 7,837 | 8,207 | 9,365 | 8,799 | 8,910 | 8,695 | 8,324 | 7,841 | 8,499 | 8,596 | 8,957 | 9,276 | 8,836 | 9,086 | 9,253 | 9,550 | 10,592 | 10,509 | 10,193 | 10,082 | 9,723 | 8,130 | 9,446 | 9,074 |

รายงานสถิติการกระทำผิดจากระบบ GPS รถทุกประเภท ทั่วประเทศ

เดือน ตุลาคม 2566

หน่วย : ร้อยละ

| วันที่ | | 1 ต.ค. | 2 ต.ค. | 3 ต.ค. | 4 ต.ค. | 5 ต.ค. | 6 ต.ค. | 7 ต.ค. | 8 ต.ค. | 9 ต.ค. | 10 ต.ค. | 11 ต.ค. | 12 ต.ค. | 13 ต.ค. | 14 ต.ค. | 15 ต.ค. | 16 ต.ค. | 17 ต.ค. | 18 ต.ค. | 19 ต.ค. | 20 ต.ค. | 21 ต.ค. | 22 ต.ค. | 23 ต.ค. | ค่าเฉลี่ยร้อยละรถที่กระทำผิด | | |
|-------------------------|---------------------|---------------------|--------|--------|--------|--------|--------|--------|--------|--------|---------|---------|---------|---------|---------|---------|---------|---------|---------|---------|---------|---------|---------|---------|------------------------------|-------|------|
| รถโดยสาร | ประจำทาง | ความเร็วเกิน | 0.35 | 0.26 | 0.21 | 0.26 | 0.26 | 0.19 | 0.28 | 0.20 | 0.24 | 0.26 | 0.28 | 0.32 | 0.35 | 0.30 | 0.39 | 0.30 | 0.32 | 0.26 | 0.32 | 0.32 | 0.35 | 0.29 | 0.34 | 0.29 | |
| | | ไม่แสดงตน | 11.70 | 12.56 | 12.57 | 12.29 | 12.13 | 12.87 | 12.15 | 12.56 | 14.82 | 13.36 | 12.89 | 14.33 | 14.07 | 13.17 | 13.68 | 13.93 | 13.42 | 12.84 | 12.71 | 13.34 | 14.63 | 11.97 | 12.84 | 13.08 | |
| | | ชั่วโมงการทำงานเกิน | 16.55 | 16.84 | 18.71 | 17.80 | 17.13 | 20.07 | 17.76 | 17.66 | 18.05 | 17.63 | 20.35 | 22.15 | 19.58 | 15.00 | 20.77 | 19.27 | 17.41 | 17.43 | 16.71 | 15.10 | 18.08 | 15.06 | 15.82 | 17.87 | |
| | ไม่ประจำทาง | ความเร็วเกิน | 0.17 | 0.17 | 0.16 | 0.17 | 0.19 | 0.16 | 0.14 | 0.16 | 0.19 | 0.15 | 0.17 | 0.18 | 0.18 | 0.21 | 0.20 | 0.19 | 0.16 | 0.21 | 0.22 | 0.21 | 0.24 | 0.20 | 0.23 | 0.18 | |
| | | ไม่แสดงตน | 4.22 | 6.84 | 6.73 | 6.71 | 6.81 | 7.22 | 5.77 | 4.25 | 7.48 | 6.91 | 6.83 | 6.86 | 5.08 | 4.56 | 4.12 | 6.62 | 6.31 | 6.57 | 6.58 | 6.90 | 5.53 | 4.45 | 4.61 | 6.00 | |
| | | ชั่วโมงการทำงานเกิน | 2.33 | 1.88 | 1.73 | 1.68 | 1.67 | 2.24 | 2.06 | 2.24 | 2.16 | 1.82 | 2.06 | 2.37 | 2.45 | 1.91 | 2.64 | 2.10 | 1.58 | 1.59 | 1.72 | 2.13 | 2.77 | 2.37 | 2.18 | 2.07 | |
| รถบรรทุก | ไม่ประจำทาง | ความเร็วเกิน | 0.04 | 0.05 | 0.05 | 0.04 | 0.06 | 0.06 | 0.04 | 0.04 | 0.05 | 0.06 | 0.05 | 0.05 | 0.04 | 0.04 | 0.03 | 0.04 | 0.05 | 0.05 | 0.06 | 0.06 | 0.06 | 0.03 | 0.05 | 0.05 | |
| | | ไม่แสดงตน | 13.67 | 21.63 | 23.99 | 24.72 | 24.95 | 24.56 | 21.31 | 13.54 | 23.00 | 25.49 | 25.78 | 25.53 | 18.20 | 18.65 | 13.32 | 23.01 | 25.96 | 27.09 | 27.36 | 27.41 | 23.71 | 14.26 | 16.75 | 21.91 | |
| | | ชั่วโมงการทำงานเกิน | 12.58 | 13.24 | 16.65 | 17.52 | 17.62 | 17.76 | 15.62 | 13.11 | 14.51 | 17.24 | 18.96 | 18.30 | 15.43 | 13.11 | 12.31 | 14.50 | 17.90 | 19.06 | 19.13 | 18.94 | 17.74 | 12.98 | 12.89 | 15.96 | |
| | ส่วนบุคคล | ความเร็วเกิน | 0.01 | 0.02 | 0.02 | 0.02 | 0.02 | 0.02 | 0.02 | 0.01 | 0.01 | 0.02 | 0.02 | 0.02 | 0.01 | 0.02 | 0.02 | 0.01 | 0.02 | 0.02 | 0.02 | 0.02 | 0.02 | 0.01 | 0.02 | 0.02 | 0.02 |
| | | ไม่แสดงตน | 4.54 | 6.71 | 7.12 | 6.77 | 6.84 | 6.58 | 6.41 | 4.51 | 6.67 | 6.80 | 6.84 | 7.09 | 5.68 | 6.20 | 4.96 | 7.11 | 7.59 | 7.68 | 7.74 | 7.75 | 6.72 | 4.84 | 6.15 | 6.49 | |
| | | ชั่วโมงการทำงานเกิน | 3.13 | 3.27 | 3.74 | 3.51 | 3.55 | 3.47 | 3.32 | 3.13 | 3.39 | 3.43 | 3.57 | 3.70 | 3.52 | 3.62 | 3.69 | 3.81 | 4.23 | 4.19 | 4.07 | 4.02 | 3.88 | 3.24 | 3.77 | 3.62 | |
| ค่าเฉลี่ยรวมรถทุกประเภท | ความเร็วเกิน | 0.05 | 0.05 | 0.05 | 0.05 | 0.06 | 0.05 | 0.05 | 0.04 | 0.05 | 0.06 | 0.05 | 0.05 | 0.05 | 0.05 | 0.05 | 0.05 | 0.05 | 0.06 | 0.06 | 0.06 | 0.06 | 0.05 | 0.06 | 0.05 | | |
| | ไม่แสดงตน | 7.73 | 11.79 | 12.77 | 12.81 | 12.93 | 12.73 | 11.41 | 7.70 | 12.35 | 13.13 | 13.23 | 13.33 | 9.99 | 10.34 | 7.90 | 12.48 | 13.66 | 14.09 | 14.20 | 14.27 | 12.41 | 8.11 | 9.68 | 11.70 | | |
| | ชั่วโมงการทำงานเกิน | 6.58 | 6.84 | 8.25 | 8.38 | 8.41 | 8.56 | 7.69 | 6.78 | 7.38 | 8.25 | 9.00 | 8.94 | 7.83 | 6.93 | 6.96 | 7.64 | 8.86 | 9.23 | 9.17 | 9.07 | 8.77 | 6.73 | 6.99 | 7.97 | | |

รายงานสถิติการกระทำความผิดจากระบบ GPS รถทุกประเภท กรุงเทพมหานคร

เดือน ตุลาคม 2566

หน่วย : คัน

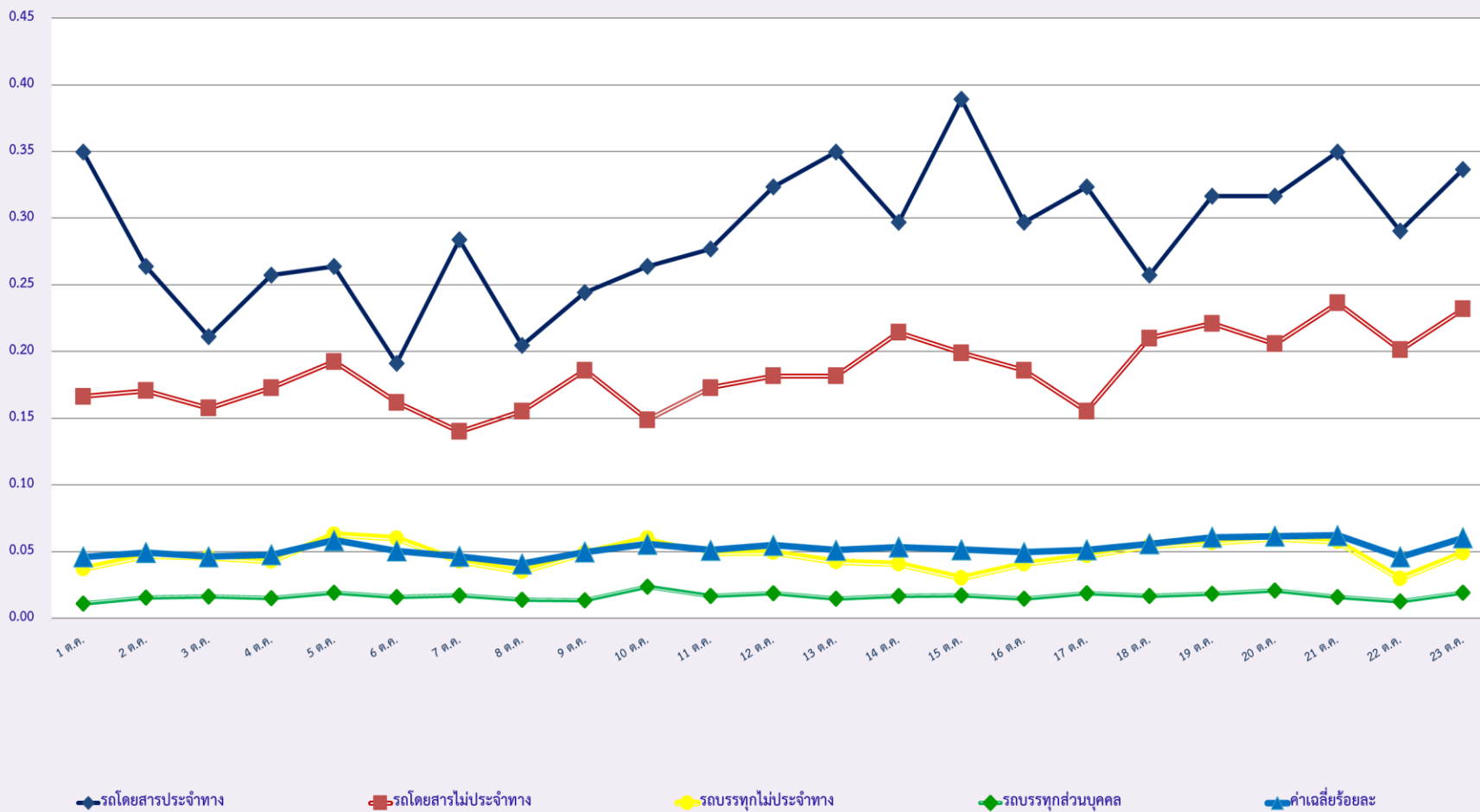
| วันที่ | | 1 ต.ค. | 2 ต.ค. | 3 ต.ค. | 4 ต.ค. | 5 ต.ค. | 6 ต.ค. | 7 ต.ค. | 8 ต.ค. | 9 ต.ค. | 10 ต.ค. | 11 ต.ค. | 12 ต.ค. | 13 ต.ค. | 14 ต.ค. | 15 ต.ค. | 16 ต.ค. | 17 ต.ค. | 18 ต.ค. | 19 ต.ค. | 20 ต.ค. | 21 ต.ค. | 22 ต.ค. | 23 ต.ค. | ค่าเฉลี่ยจำนวนรถ ที่กระทำความผิด | |
|----------|-------------|---------------------|--------|--------|--------|--------|--------|--------|--------|--------|---------|---------|---------|---------|---------|---------|---------|---------|---------|---------|---------|---------|---------|---------|-------------------------------------|--------|
| รถโดยสาร | ประจำทาง | ความเร็วเกิน | 1 | 2 | 4 | 0 | 3 | 1 | 2 | 3 | 1 | 2 | 2 | 3 | 2 | 0 | 3 | 3 | 2 | 2 | 1 | 1 | 1 | 1 | 2 | 2 |
| | | ไม่แสดงตน | 883 | 1,001 | 1,003 | 987 | 978 | 1,041 | 963 | 994 | 1,121 | 1,058 | 1,025 | 1,119 | 1,070 | 1,007 | 1,077 | 1,086 | 1,076 | 1,013 | 1,015 | 1,093 | 985 | 933 | 991 | 1,023 |
| | | ชั่วโมงการทำงานเกิน | 929 | 1,075 | 1,446 | 1,292 | 1,190 | 1,471 | 1,131 | 981 | 1,213 | 1,245 | 1,484 | 1,491 | 967 | 795 | 1,165 | 1,179 | 1,154 | 1,182 | 1,141 | 1,283 | 1,061 | 795 | 790 | 1,150 |
| | ไม่ประจำทาง | ความเร็วเกิน | 4 | 3 | 5 | 4 | 2 | 4 | 1 | 11 | 8 | 2 | 6 | 7 | 5 | 6 | 5 | 6 | 7 | 4 | 9 | 7 | 2 | 4 | 4 | 5 |
| | | ไม่แสดงตน | 523 | 881 | 794 | 832 | 787 | 901 | 692 | 519 | 841 | 829 | 798 | 817 | 587 | 571 | 485 | 770 | 740 | 768 | 743 | 819 | 584 | 542 | 566 | 713 |
| | | ชั่วโมงการทำงานเกิน | 214 | 174 | 174 | 169 | 158 | 231 | 201 | 235 | 187 | 156 | 184 | 239 | 195 | 180 | 300 | 224 | 169 | 153 | 158 | 187 | 250 | 265 | 205 | 200 |
| | ส่วนบุคคล | ความเร็วเกิน | 0 | 0 | 0 | 0 | 0 | 0 | 0 | 0 | 0 | 0 | 0 | 0 | 0 | 0 | 0 | 0 | 0 | 1 | 0 | 0 | 0 | 0 | 0 | 0 |
| | | ไม่แสดงตน | 1 | 2 | 1 | 3 | 5 | 2 | 2 | 1 | 3 | 4 | 3 | 5 | 0 | 2 | 1 | 4 | 4 | 4 | 5 | 3 | 1 | 0 | 0 | 2 |
| | | ชั่วโมงการทำงานเกิน | 0 | 0 | 1 | 0 | 0 | 1 | 0 | 0 | 0 | 1 | 1 | 0 | 0 | 0 | 1 | 0 | 2 | 0 | 0 | 0 | 0 | 0 | 0 | 0 |
| รถบรรทุก | ประจำทาง | ความเร็วเกิน | 0 | 1 | 0 | 0 | 1 | 0 | 1 | 2 | 1 | 1 | 3 | 0 | 4 | 2 | 0 | 1 | 0 | 1 | 0 | 1 | 0 | 1 | 0 | 1 |
| | | ไม่แสดงตน | 5,865 | 11,988 | 13,009 | 13,333 | 13,422 | 13,480 | 11,219 | 5,533 | 11,685 | 13,721 | 14,127 | 13,947 | 8,322 | 9,510 | 5,245 | 11,801 | 13,619 | 14,268 | 14,344 | 14,600 | 11,539 | 5,558 | 7,181 | 11,188 |
| | | ชั่วโมงการทำงานเกิน | 2,692 | 3,038 | 3,642 | 3,918 | 3,862 | 4,314 | 3,528 | 2,721 | 3,114 | 3,839 | 4,677 | 4,711 | 3,219 | 2,932 | 2,297 | 3,010 | 3,634 | 4,155 | 4,163 | 4,259 | 4,076 | 2,475 | 2,419 | 3,508 |
| | ส่วนบุคคล | ความเร็วเกิน | 0 | 1 | 0 | 0 | 0 | 1 | 0 | 1 | 0 | 1 | 0 | 1 | 0 | 0 | 0 | 0 | 0 | 2 | 1 | 1 | 0 | 1 | 2 | 1 |
| | | ไม่แสดงตน | 2,058 | 3,442 | 3,811 | 3,503 | 3,587 | 3,556 | 3,616 | 2,068 | 3,530 | 3,821 | 3,607 | 3,780 | 2,726 | 3,397 | 2,241 | 3,630 | 4,064 | 4,165 | 4,152 | 4,073 | 3,322 | 2,076 | 2,815 | 3,350 |
| | | ชั่วโมงการทำงานเกิน | 815 | 874 | 1,111 | 998 | 987 | 1,032 | 973 | 828 | 983 | 1,034 | 1,035 | 1,069 | 939 | 1,074 | 948 | 1,006 | 1,125 | 1,162 | 1,080 | 1,039 | 1,071 | 813 | 998 | 1,000 |

รายงานสถิติความเร็วเกินของรถตู้โดยสารประจำทาง หมวด 2 (บขส.)

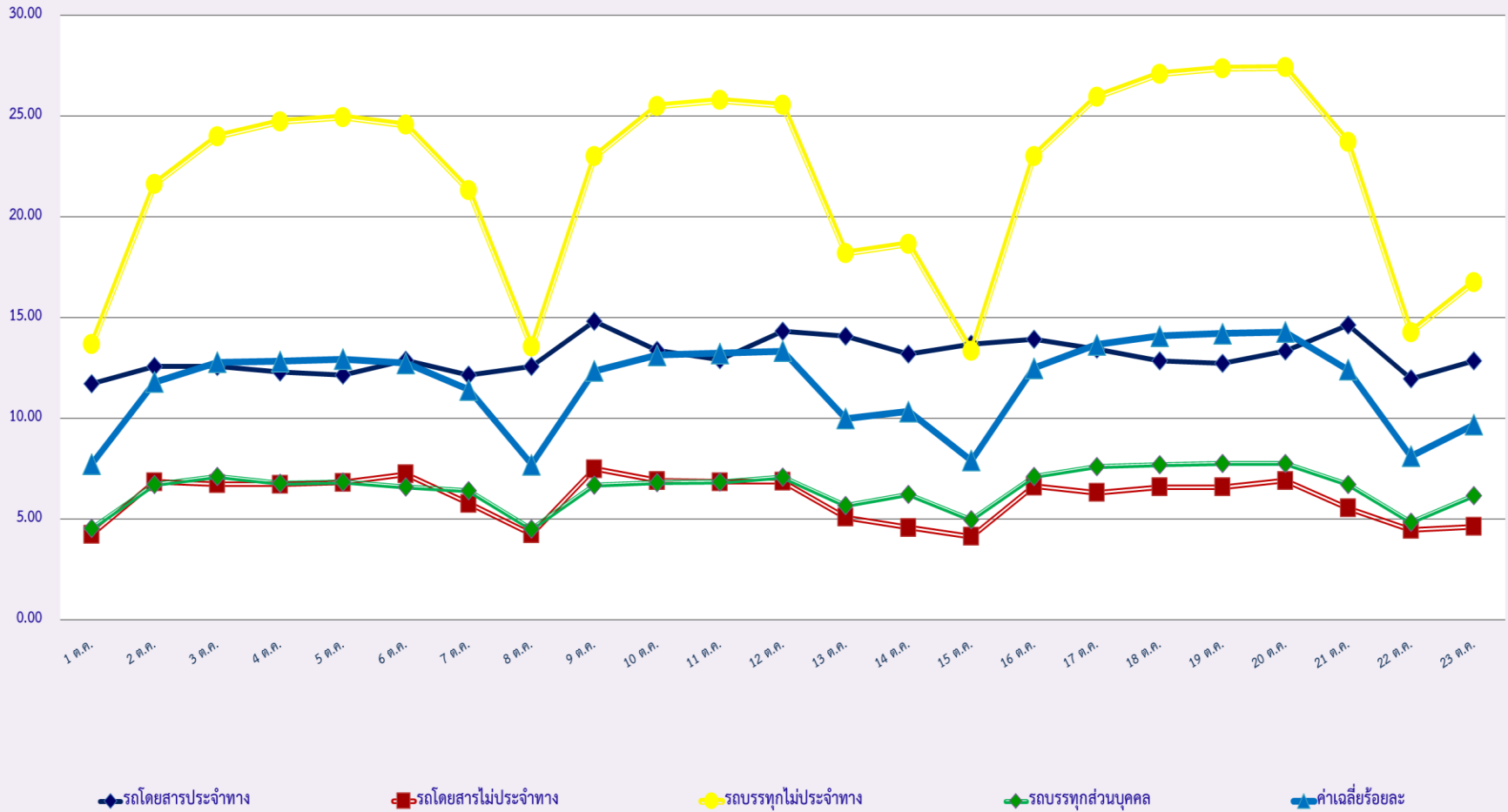
ประจำเดือน ตุลาคม 2566

| พื้นที่ | วันที่ | 1 ต.ค. | 2 ต.ค. | 3 ต.ค. | 4 ต.ค. | 5 ต.ค. | 6 ต.ค. | 7 ต.ค. | 8 ต.ค. | 9 ต.ค. | 10 ต.ค. | 11 ต.ค. | 12 ต.ค. | 13 ต.ค. | 14 ต.ค. | 15 ต.ค. | 16 ต.ค. | 17 ต.ค. | 18 ต.ค. | 19 ต.ค. | 20 ต.ค. | 21 ต.ค. | 22 ต.ค. | 23 ต.ค. |
|------------|------------|---------------|------------|--------|--------|--------|--------|--------|--------|--------|---------|---------|---------|---------|---------|---------|---------|---------|---------|---------|---------|---------|---------|---------|
| | | กรุงเทพมหานคร | จำนวน(คัน) | 0 | 0 | 1 | 0 | 2 | 1 | 0 | 1 | 0 | 0 | 0 | 1 | 1 | 0 | 1 | 0 | 0 | 0 | 0 | 0 | 0 |
| ร้อยละ | 0.00 | | 0.00 | 0.05 | 0.00 | 0.10 | 0.05 | 0.00 | 0.05 | 0.00 | 0.00 | 0.00 | 0.05 | 0.05 | 0.00 | 0.05 | 0.00 | 0.00 | 0.00 | 0.00 | 0.00 | 0.00 | 0.05 | 0.05 |
| ทั่วประเทศ | จำนวน(คัน) | 10 | 18 | 9 | 20 | 13 | 10 | 14 | 26 | 17 | 18 | 12 | 15 | 24 | 13 | 23 | 16 | 22 | 16 | 24 | 17 | 21 | 16 | 27 |
| | ร้อยละ | 0.52 | 0.93 | 0.46 | 1.03 | 0.67 | 0.52 | 0.72 | 1.35 | 0.88 | 0.93 | 0.62 | 0.78 | 1.24 | 0.67 | 1.19 | 0.83 | 1.14 | 0.83 | 1.24 | 0.88 | 1.09 | 0.83 | 1.40 |

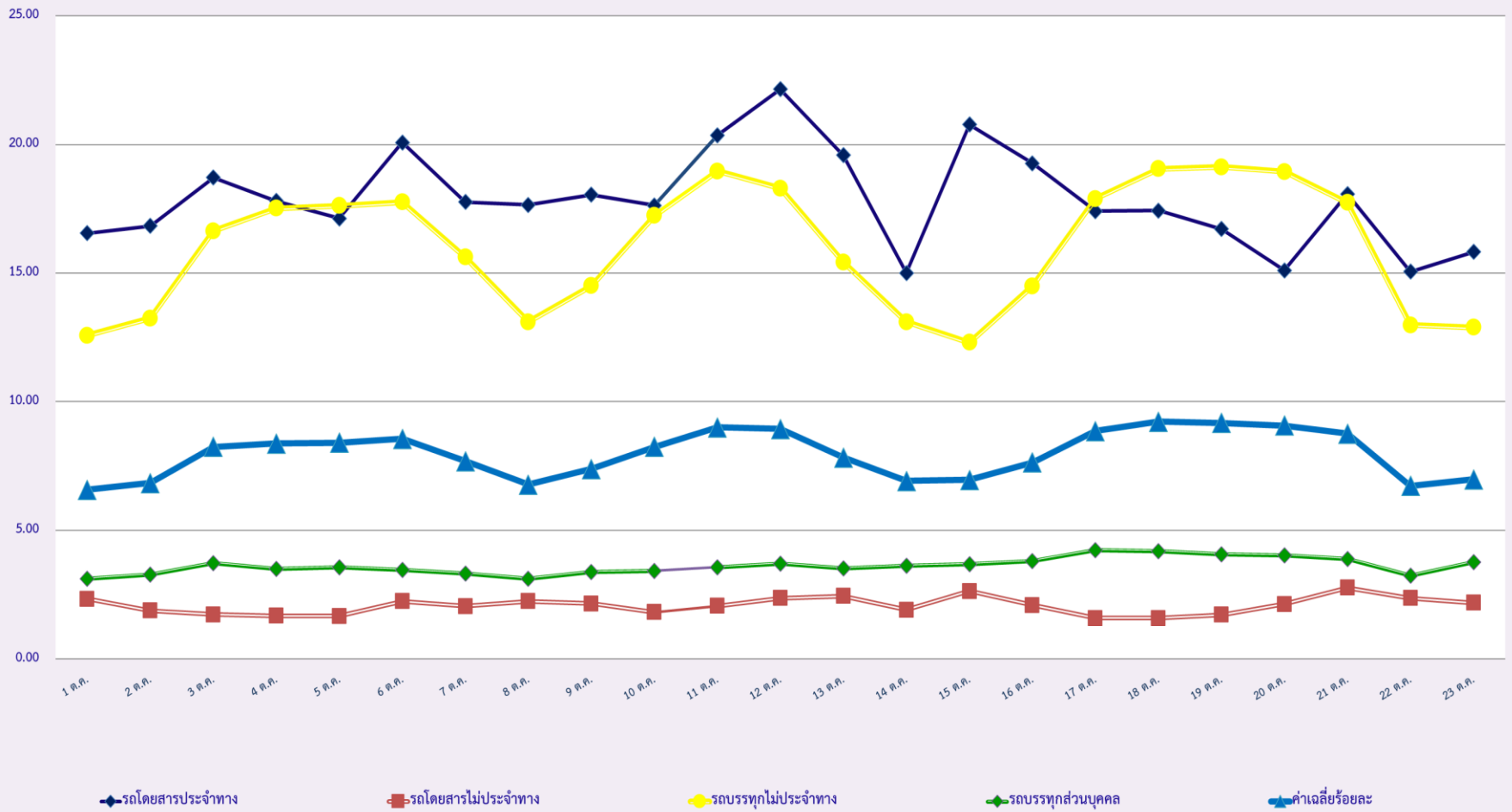
สถิติรถที่มีความเร็วเกินในรถแต่ละประเภท (ร้อยละ)



สถิติการไม่แสดงตนของพนักงานขับรถในรถแต่ละประเภท (ร้อยละ)



สถิติระยะเวลาการทำงานเกินของพนักงานขับรถในรถแต่ละประเภท (ร้อยละ)



สถิติรถตู้โดยสารประจำทาง หมวด 2(ขส.)ที่มีความเร็วเกิน (ร้อยละ) .

